

**Brevet Blanc d'Histoire Géographie
Education Civique
Mai 2009**

**Pour la première partie, le candidat traitera au choix
le sujet 1 OU le sujet 2**

PREMIERE PARTIE: HISTOIRE

18 points

SUJET 1:

L'URSS de Staline, un régime totalitaire

Document 1 : lettre d'un paysan au journal "Notre village" vers 1930

« Camarades, vous écrivez dans votre journal que tous les paysans pauvres et moyennement aisés adhèrent volontairement au kolkhoze, mais ce n'est pas vrai. Ainsi, dans notre village, tous n'entrent pas au kolkhoze de bon gré. Quand circula le registre des adhésions, 25 % seulement signèrent, tandis que 75 % s'abstenaient. Ils ont collecté les semences par la terreur, en multipliant procès verbaux et arrestations. Si quelqu'un exprimait son opposition, on le menaçait d'emprisonnement et de travail forcé. Vous vous êtes trompés sur ce point, Camarades : la vie collective peut exister seulement à condition que la masse entière des paysans l'adopte volontairement, et non par force [...] Je vous prie de ne pas révéler mon nom, car les gens du Parti seraient furieux. »

Document 2 : Procès politiques et purges (éliminations) de prétendus opposants

	éliminés (fusillés)
Bureau politique	6 sur 14
Comité central	98 sur 139
Délégués au XVII ^e congrès	1 108 sur 1 966
Généraux d'armée	14 sur 16
Officiers	39 000 sur 75 000
Membres de l'Union des écrivains	1 200 sur 1 760

**Les 3 premières lignes
concernent des
membres de la
direction du parti
communiste**

D'après **A. Peyrefitte**, *Le Temps des guerres*, 1989.

Document 3 : Affiche de propagande, "Merci Staline"



Questions : (8 points)

➤ Document 1 :

1. Que sont les kolkhozes ?
2. Qu'est-ce que ce document vous apprend sur les méthodes utilisées pour la collectivisation des terres dans l'URSS de Staline ?

➤ Document 1 et 2 :

3. Par quels moyens Staline élimine-t-il toute forme d'opposition ?

➤ Documents 1 et 3 :

4. Quelles formes peut prendre la propagande stalinienne ?
5. Quels sont ses objectifs dans ces documents ?

Paragraphe argumenté : (10 points)

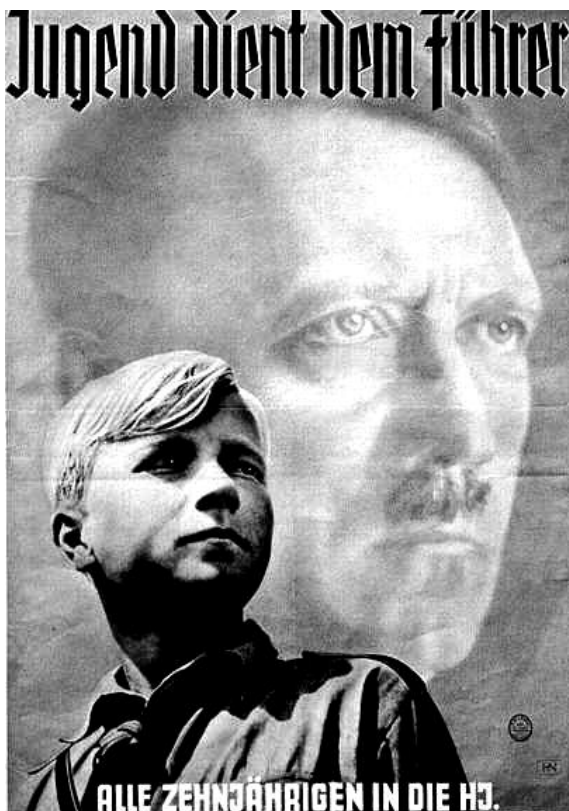
A partir des informations tirées des documents et de vos connaissances, vous rédigerez un paragraphe d'une vingtaine de lignes dans lequel vous montrerez que l'URSS de Staline est un régime totalitaire.

SUJET 2:

L'Allemagne nazie, une société sous contrôle

Document 1 : Affiche de 1935, la jeunesse au service d'Hitler

"La jeunesse sert le Führer"



"Tous les adolescents dans les Jeunesses Hitlériennes"

Document 2: Tract de la "Rose blanche", mouvement de résistance allemand, février 1943

Notre peuple a appris la défaite de Stalingrad. Trois cent mille Allemands ont été réduits à la mort et à la ruine. Voilà où nous a conduit la géniale stratégie du caporal de la Première Guerre mondiale. Führer, nous te rendrons grâce !

Le jour est venu où la jeunesse allemande va mettre fin à l'odieuse tyrannie qu'a endurée notre peuple. Au nom de cette jeunesse, nous réclamons à Hitler le bien cher à tout Allemand: la liberté individuelle. Pour nous, il n'existe qu'un seul mot d'ordre: «Luttez contre le parti ». Le nom allemand restera à jamais entaché de honte si la jeunesse allemande ne se soulève pas enfin pour venger son peuple.



ph© AKG Paris

Hans Scholl
(22 septembre 1918-
22 février 1943)

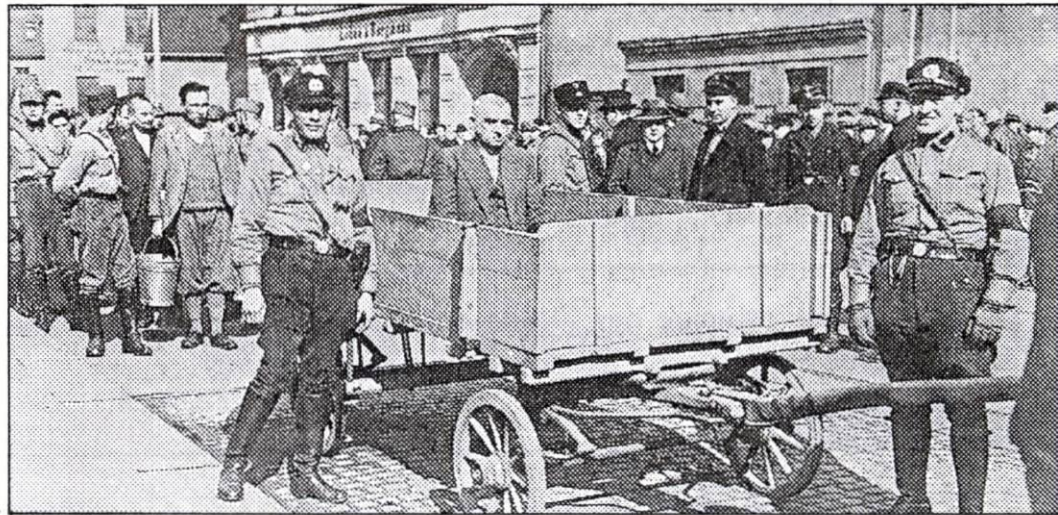


ph© AKG Paris

Sophie Scholl
(9 mai 1921-
22 février 1943)

Dénoncés, les étudiants auteurs de ce tract, Hans et Sophie Scholl, ont été arrêtés, condamnés à mort et décapités à la hache.

Document 3 : Le destin d'un opposant



Un communiste arrêté est envoyé au camp de concentration de Chemnitz (avant 1939).

Questions : (8 points)

➤ Documents 1,2 et 3 :

1. Comment Hitler contrôle-t-il la population allemande ? Donner quatre éléments de réponse.
2. Qu'arrive-t-il aux opposants et aux résistants allemands ?

➤ Document 2 :

3. Quel est "le parti" cité dans le texte ?
4. Quel grand principe des Droits de l'homme est revendiqué par Hans et Sophie Scholl et nié par Hitler ?

➤ Document 3 :

5. Que sont les camps de concentration ?

Paragraphe argumenté : (10 points)

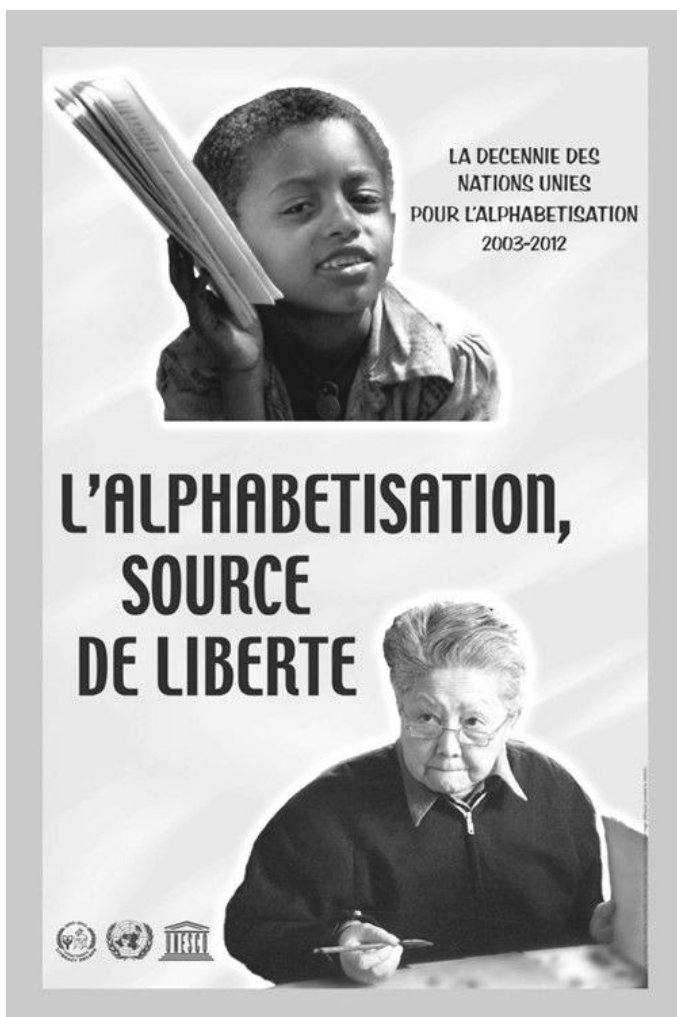
A partir des informations tirées des documents et de vos connaissances, vous rédigerez un paragraphe d'une vingtaine de lignes dans lequel vous montrerez qu'en Allemagne, entre 1933 et 1945, la population et la société sont contrôlées par le régime nazi.

L'Organisation des Nations Unies

Document 1 : Résolution adoptée par le Conseil de Sécurité de l'ONU le 27 février 2004

Le Conseil de sécurité,
Profondément préoccupé par la dégradation de la situation économique en Côte d'Ivoire, qui pèse lourdement sur l'ensemble de la sous-région,
Conscient qu'il subsiste des obstacles à la stabilité de la Côte d'Ivoire et **considérant** que la situation en Côte d'Ivoire continue de menacer la paix et la sécurité internationales dans la région,
Décide de créer l'Opération des Nations Unies en Côte d'Ivoire (ONUCI) à compter du 4 avril 2004 [...]
Décide que l'ONUCI comprendra, en sus de l'effectif civil, judiciaire et pénitentiaire approprié, une force de 6240 militaires des Nations Unies au maximum, dont 200 observateurs militaires et 120 officiers d'état-major, et jusqu'à 350 membres de la police civile [...]
Décide que l'ONUCI, en coordination avec les forces françaises autorisées au paragraphe 16 ci-après, s'acquittera du mandat suivant: observation du cessez-le-feu et des mouvements de groupes armés [...]. L'ONUCI aidera le Gouvernement ivoirien à exécuter le programme national de désarmement, de démobilisation et de réinsertion des combattants, en prêtant spécialement attention aux besoins particuliers des femmes et des enfants.

Document 2: Affiche de l'Organisation des Nations Unies pour l'éducation, la science et la culture (UNESCO)



Document 3: Préambule de la charte des Nations Unies

- "Nous, peuples des Nations Unies,
Résolus
- à préserver les générations futures du fléau de la guerre qui deux fois en l'espace d'une vie humaine a infligé à l'humanité d'indicibles souffrances,
 - à proclamer à nouveau notre foi dans les droits fondamentaux de l'homme, dans la dignité et la valeur de la personne humaine, dans l'égalité de droits des hommes et des femmes, ainsi que des nations, grandes et petites,
 - à créer les conditions nécessaires au maintien de la justice et du respect des obligations nées des traités et autres sources du droit international,
 - à favoriser le progrès social et instaurer de meilleures conditions de vie dans une liberté plus grande,

[...]

Avons décidé d'associer nos efforts pour réaliser ces desseins, en conséquence, nos gouvernements respectifs, par l'intermédiaire de leurs représentants, réunis en la ville de San Francisco, et munis de pleins pouvoirs reconnus en bonne et due forme, ont adopté la présente Charte des Nations Unies et établissent par les présentes une organisation internationale qui prendra le nom de Nations Unies."

Questions: (4 points)

- Document 1 :
 1. A quel pays s'applique cette décision du Conseil de Sécurité de l'ONU ?
 2. Quelles mesures ont été prises par le Conseil de Sécurité ?
- Document 2 :
 3. Quelle est la priorité définie par l'UNESCO ?
- Documents 1,2 et 3 :
 4. Montrez que les actions entreprises par l'ONU dans les documents 1 et 2 correspondent aux principes énoncés dans la Charte de création des Nations Unies ?

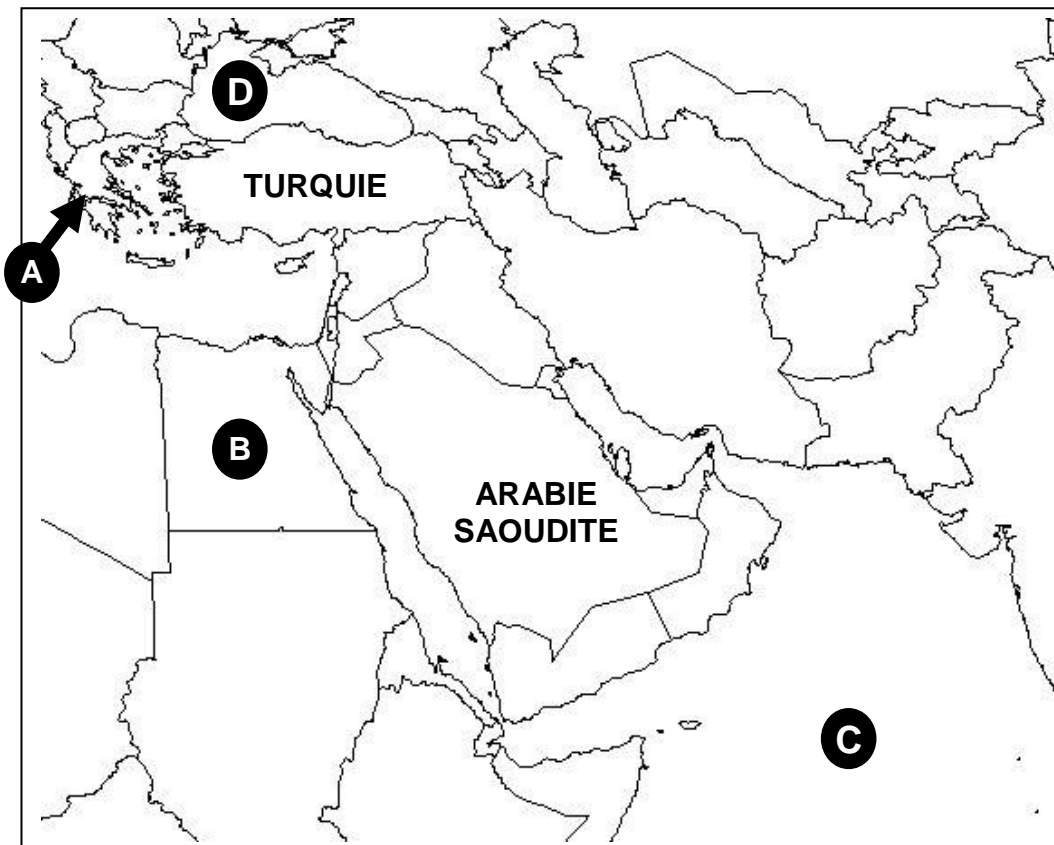
Paragraphe argumenté: (8 points)

A partir des informations tirées des documents, de vos connaissances et d'exemples de votre choix, vous rédigerez un paragraphe d'une quinzaine de lignes dans lequel vous présenterez l'ONU: sa création, son fonctionnement, ses missions.

Troisième partie: Repères chronologiques et spatiaux

6 points

Le Moyen Orient, terre de civilisations...



Sur votre feuille de copie double

- 1) A quels pays correspondent les lettres **A** et **B** ?
- 2) A quels mers ou océans correspondent les lettres **C** et **D** ?
- 3) Istanbul, la plus grande ville de Turquie s'appelait autrefois **Constantinople**, capitale de l'Empire byzantin. **Quand** est-ce que cette ville a été **prise par les Turcs** ?
- 4) L'actuelle Arabie Saoudite est le berceau de la religion musulmane, quelle est la date de **l'Hégire**, **début de l'ère musulmane** ?

NE RIEN ECRIRE SUR CETTE FEUILLE MAIS UTILISER VOTRE COPIE DOUBLE

La maîtrise de la langue est notée sur 4 points